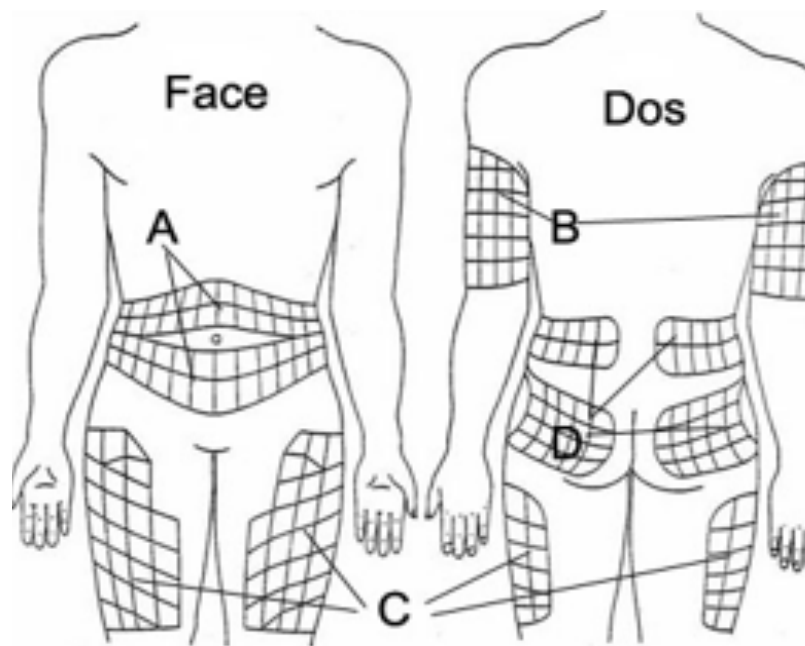


## Sites d'injection Dulaglutide (Trulicity®)



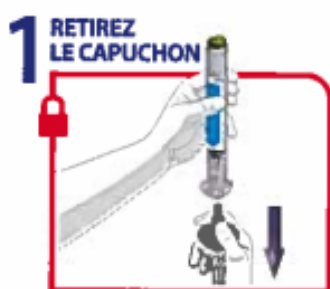
- Rotation des sites d'injection;
- **Injecter** à plus de 5 cm (**2 pouces**) de l'ombilic;
- Un espace de 1 à 2 cm (**3/4 pouces**) **entre** chaque site d'injection pour éviter le durcissement des tissus;
- **Éviter** d'exposer le site d'injection à la chaleur ou au soleil
- **Ne pas** masser le site (pourrait faire varier l'absorption du médicament).
- **Jeter** le stylo dans un **contenant à aiguilles souillées**;
- 1 stylo = 1 dose
- Stylo à l'air ambiant -> **jeter** après 14 jours;
- Durée des stylos en boîte originale : **jusqu'à la date d'expiration** au réfrigérateur et **jeter** ensuite;

- Placer le médicament **au centre** du réfrigérateur, et surtout **pas dans la porte** pour éviter les changements de température;
- **Ne jamais** laisser le stylo dans l'auto (chaud ou froid).

## TECHNIQUE D'INJECTION DU TRULICITY

- Nettoyer la peau;

### L'utilisation de Trulicity en 3 étapes



- Assurez-vous que le stylo est **verrouillé**.
- Tirez sur le capuchon de la base gris et jetez-le.  
**Ne remettez pas le capuchon en place – cela pourrait endommager l'aiguille. Ne touchez pas à l'aiguille.**



- Placez la base transparente bien à plat sur le point d'injection et appuyez-la fermement sur la peau.
- **Déverrouillez** en dévissant l'anneau de verrouillage.



- Appuyez sur le bouton d'injection vert et maintenez-le enfoncé; vous entendrez un « clic » fort.  
⚠️ Continuez à maintenir fermement la base transparente sur la peau jusqu'à ce que vous entendiez un **deuxième « clic »**. Cela indique que l'aiguille commencera à se rétracter dans 5 à 10 secondes.
- Retirez le stylo de votre peau.



Vous saurez que l'injection est terminée lorsque la pièce grise sera visible.

Si vous avez des questions, adressez-vous à votre professionnel de la santé ou appelez-nous au 1-888-545-5972.