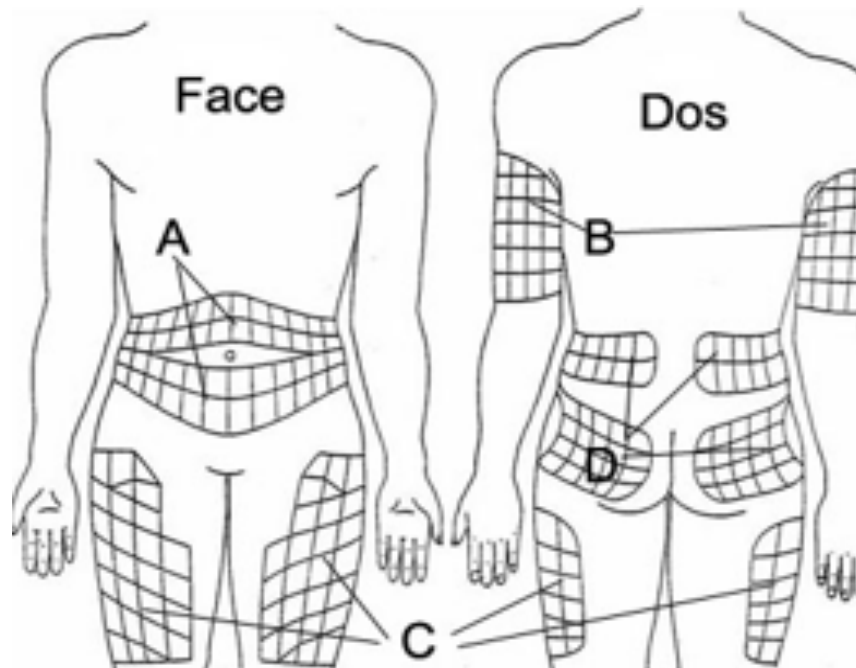


Sites d'injection du semaglutide (Ozempic®)




- Rotation des sites d'injection;
- **Injecter** à plus de 5 cm (**2 pouces**) de l'ombilic;
- **Un espace** de 1 à 2 cm (**3/4 pouce**) **entre** chaque site d'injection pour éviter le durcissement des tissus;
- **Éviter** d'exposer le site d'injection à la chaleur ou au soleil;
- **Ne pas** masser le site (pourrait faire varier l'absorption du médicament).
- **Durée d'une cartouche** à la température de la pièce : **8 semaines** (Température <30 degré Celcius);
- **Durée d'une cartouche** en boîte originale : **jusqu'à la date d'expiration** conservée au réfrigérateur et **jeter** par la suite;
- Placer les stylos au **centre** du réfrigérateur, et **surtout pas dans la porte** pour éviter les changements de température;


- **Ne jamais** laisser le stylo dans l'auto (chaud ou froid)
- L'ajustement de votre traitement se fera avec l'aide de votre infirmière, **n'ajuster pas** votre dose vous-même par prudence.

Comment utiliser votre stylo prérempli Ozempic®


Veillez vous référer aux instructions d'utilisation complètes dans le feuillet de renseignements pour les patients.




ÉTAPE 1
Vérifiez le nom et l'étiquette de couleur du stylo pour vous assurer de prendre la dose appropriée.
Fixez-y une nouvelle aiguille
 Assurez-vous que votre stylo contient du Ozempic® **transparent et incolore**. Vissez une nouvelle aiguille et retirez les **deux** capuchons d'aiguille.



ÉTAPE 2
Vérifiez le flux
 Pour chaque **nouveau** stylo, tournez le sélecteur de dose pour sélectionner le **symbole de vérification du flux**. Appuyez et maintenez enfoncé le bouton de dose. Répétez jusqu'à ce qu'une goutte apparaisse.




ÉTAPE 3
Sélectionnez votre dose
 Tournez le sélecteur de dose jusqu'à ce que le compteur de dose indique votre dose (0,25 ou 0,5 mg).
 Si vous utilisez le stylo prérempli de 1 mg, tournez le sélecteur de dose jusqu'à ce que le compteur de dose s'arrête à 1 mg.



Comptez lentement
1-2-3-4-5-6

ÉTAPE 4
Injectez votre dose
Utilisez toujours l'afficheur et l'indicateur pour voir combien de milligrammes vous avez sélectionnés avant d'injecter le médicament.
Seules des doses de 0,25 mg ou 0,5 mg peuvent être sélectionnées avec le sélecteur de dose.
 Insérez l'aiguille. Appuyez et maintenez enfoncé le bouton de dose. Lorsque le compteur de dose a atteint 0, **comptez lentement jusqu'à 6.**



ÉTAPE 5
Retirez l'aiguille
 Retirez délicatement l'aiguille et jetez-la. Remettez le capuchon du stylo.

Que faire si vous oubliez une dose d'Ozempic®

Si 5 jours ou moins

se sont écoulés depuis la dose oubliée, prenez Ozempic® dès que vous vous en souvenez. Prenez votre prochaine dose le jour prévu selon votre horaire habituel.

Exemple d'horaire relatif à une dose oubliée



Si plus de 5 jours

se sont écoulés depuis la dose oubliée, sautez cette dose et prenez la prochaine dose d'Ozempic® le jour prévu selon votre horaire habituel.

Ne prenez pas de dose supplémentaire et n'augmentez pas la dose suivante pour compenser la dose oubliée.